

КАДАСТРОВЫЙ ПАСПОРТ помещения

Лист № 1 , всего листов 2

Дата 5 июля 2010

Кадастровый номер _____

Инвентарный номер (ранее присвоенный учетный номер) 50:401:377:006079020:0001:20301

1. Описание объекта недвижимого имущества

1.1. Кадастровый номер здания (сооружения), в котором расположено помещение _____

1.2. Этаж (этажи), на котором расположено помещение 1 (Надземный этаж), 1 (Подземный этаж)

1.3. Общая площадь помещения 330,5 кв.м.

1.4. Адрес (местоположение):

Субъект Российской Федерации	Новосибирская обл.	
Район	--	
Муниципальное образование	тип	городской округ
	наименование	город Новосибирск
Населенный пункт	тип	город
	наименование	Новосибирск
Улица (проспект, переулок и т.д.)	тип	улица
	наименование	Титова
Номер дома	44	
Номер корпуса	--	
Номер строения	--	
Литера	--	
Номер помещения (квартиры)	--	
Иное описание местоположения	--	

1.5. Назначение помещения нежилое
(жилое, нежилое)

1.6. Вид жилого помещения в многоквартирном доме _____
(комната, квартира)

1.7. Кадастровый номер квартиры, в которой расположена комната _____

1.8. Номер помещения на поэтажном плане 1-28 (подвал); 1, 2 (1 этаж)

1.9. Предыдущие кадастровые (условные) номера объекта недвижимого имущества: _____

1.10. Примечание: Сведения об ограничениях (обременениях) зарегистрированных на 1 января 1999 г.: отсутствуют. Паспорт составлен по состоянию на 07/07/2006

1.11. Новосибирский филиал ФГУП «Ростехинвентаризация - Федеральное БТИ»

Свидетельство об аккредитации от 27.10.2007 № 000406
(наименование органа или организации)

И.о. начальника отдела _____
(подпись)

С.П. Балако
(инициалы, фамилия)



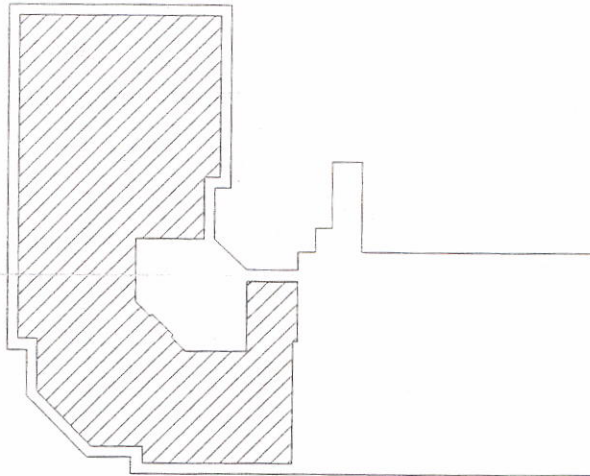
КАДАСТРОВЫЙ ПАСПОРТ
помещения

Лист № 2 , всего листов 2

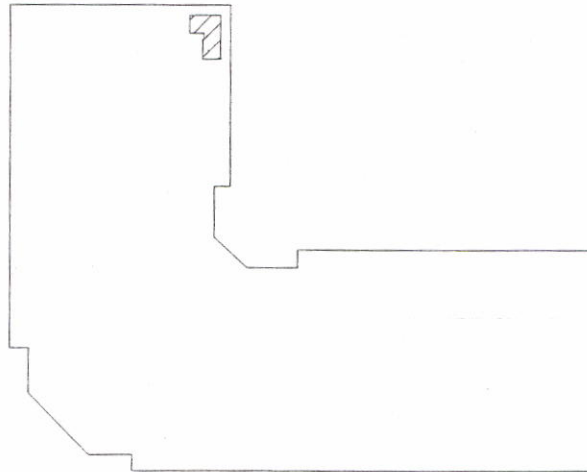
Кадастровый номер _____
Инвентарный номер (ранее присвоенный учетный номер) 50:401:377:006079020:0001:20301

2. План расположения помещения на этаже

План подвала



План 1 этажа



Масштаб

Начальник отдела

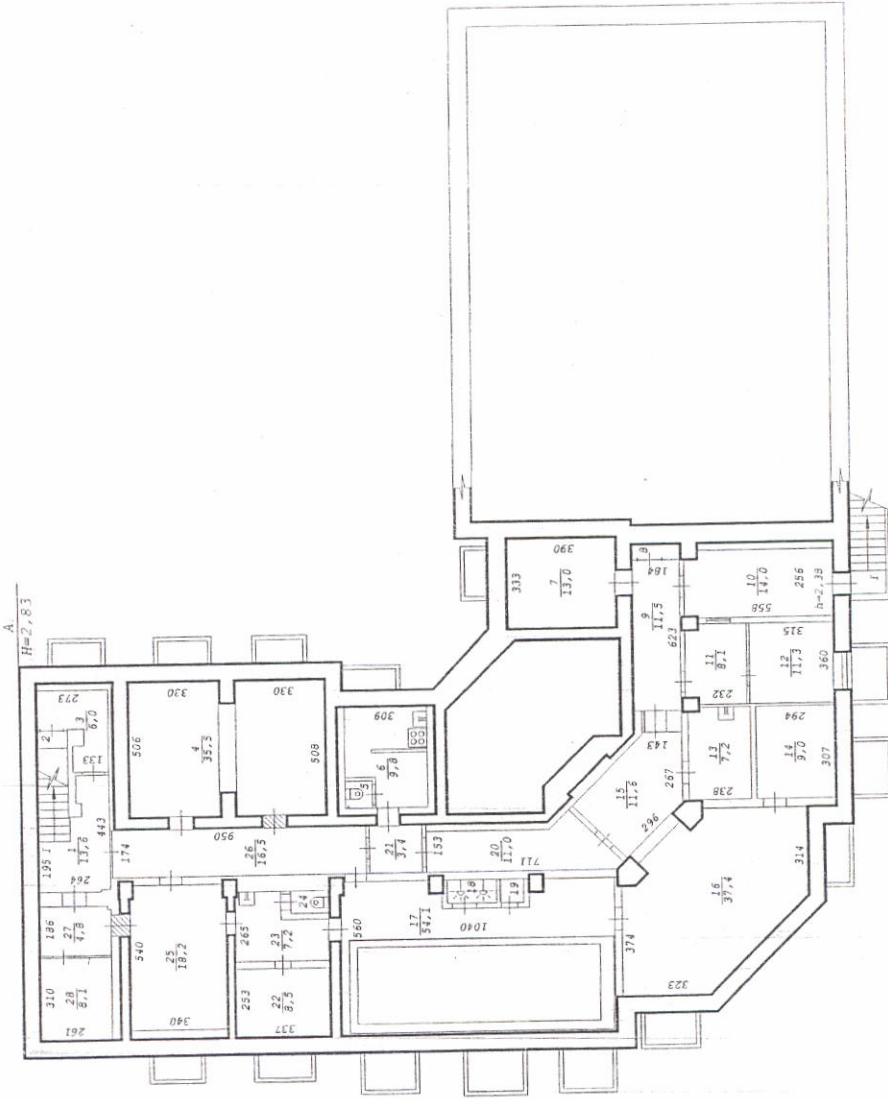


М.П.

(подпись)

Гребнева Е.Т.
(инициалы, фамилия)

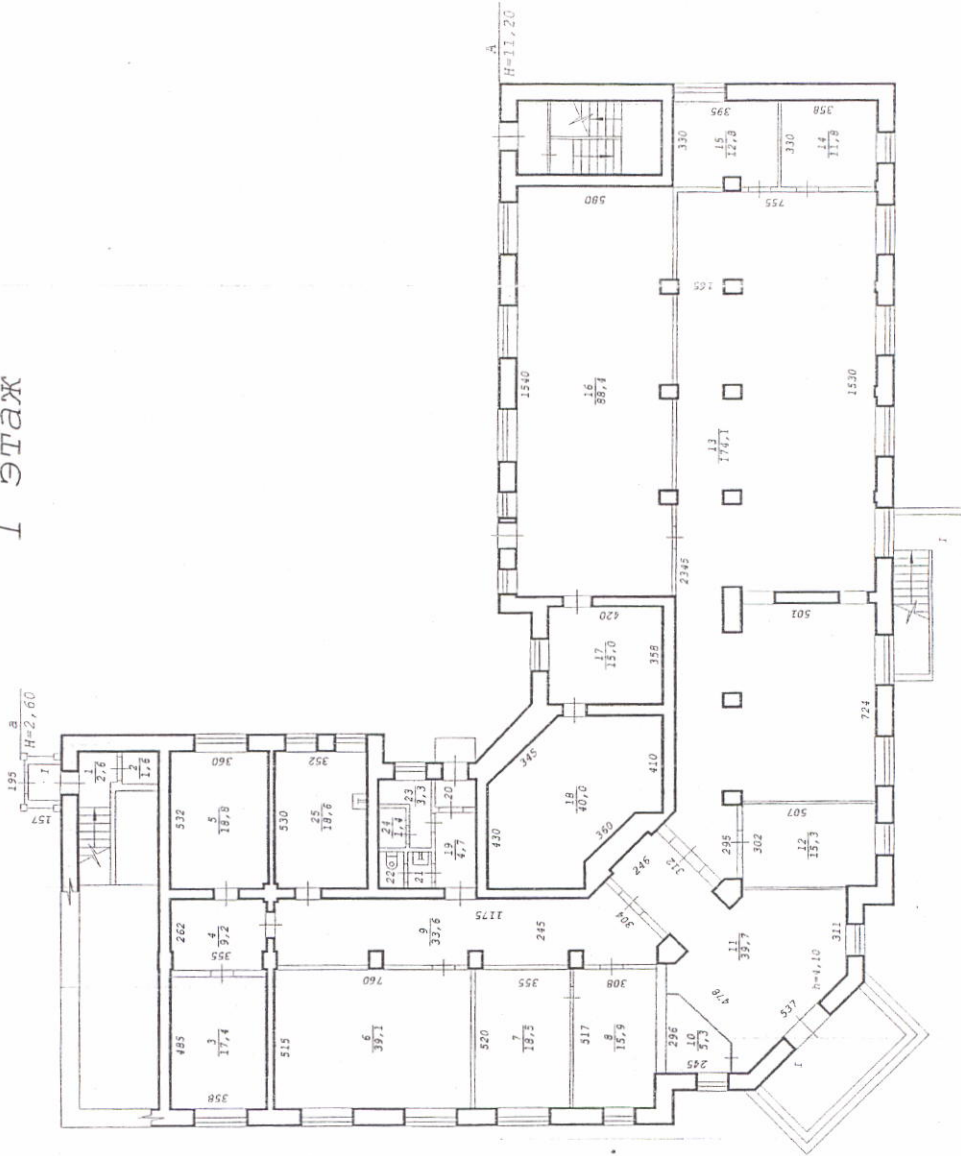
фрагмент подвала



Лист № 1	страницы лит. I	ул. Туполева	№ 44
		г. Новосибирск	
Дата 07.07.06	Исполнитель	Ф.И.О.	
	Ст. техник	Тузоев А.А.	
	Инж. бригад	Балашов Л.А.	
	Рук. группы	Гребнев Е.Т.	

Новосибирский филиал
ФГУП «Ростехинвентаризация»
М 1-201

1 этаж



Новосибирский филиал ФГУП «Ростехинвестризация» Поземный план № МП.200	
Лист № 2	страницы лит. 1
ул. Титова	г. Новосибирск
Исполнитель	Ф.И.О.
07.07.06	Ст. техник Тузов А.А.
	Инж. бригад Балашова Л.А.
	Рук. группы Гребнев В.Т.

Экспликация

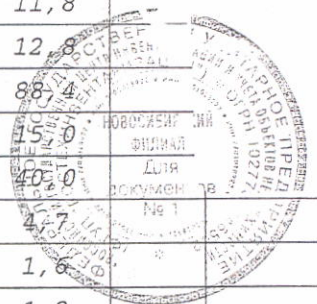
к поэтажному плану здания (строения), расположенного в г. Новосибирске
по улице (переулку) Титова № 44

Дата записи и литер по плану	Этаж	Номер по плану	Назначение частей помещения	Формула подсчета площади по внутреннему обмеру	Площадь, м ²		Высота помещений по внутреннему обмеру, м	Самовольно возведенная или переоборудованная площадь, м ²
					учрежденческая			
					помещений	в т.ч. полезная		
1	2	3	4	5	6	7	8	9
07/07/06								
А ₁	подвал	1	л/клетка		13,6			
		2	Шкаф	0,65×1,11	0,7	0,7		
		3	Подсобное	2,73×1,51+1,00×0,63+0,93×1,33	6,0	6,0	2,38	
		4	Теннисный зал		35,5	35,5		
		5	Санузел	1,02×1,04	1,1	1,1		
		6	Подсобное	3,70×3,09-1,15×1,17- -2,09×0,13	9,8	9,8		
		7	Служебное		13,0	13,0		
		8	Шкаф	1,84×0,64	1,2	1,2		
		9	Коридор		11,5	11,5		
		10	Вестибюль		14,0	14,0		
		11	Служебное		8,1	8,1		
		12	Кабинет		11,3	11,3		
		13	Кабинет	2,38×3,11-0,53×0,28	7,2	7,2		
		14	Кабинет	2,94×3,10	9,1	9,1		
		15	Коридор	(2,96+3,81)×0,5×2,85+(2,67+ +0,10)×0,5×1,43	11,6	11,6		
		16	Бильярдный зал		37,4	37,4		
		17	Бассейновый зал		54,1	54,1		
		18	Душевая		1,5	1,5		
		19	Электроводонагрев		0,7	0,7		
		20	Коридор	(7,11+4,60)×0,5×1,53+ +(1,05+0,38)×0,5×2,83	11,0	11,0		
		21	Коридор	1,98×1,74	3,4	3,4		
		22	Камера сухого жара	3,37×2,53	8,5	8,5		
		23	Шлюзпредбанник	2,65×3,43-1,06×1,77-0,10×0,54	7,2	7,2		
		24	Санузел		1,2	1,2		
		25	Комната отдыха	3,40×5,40-0,14×0,56-0,16×0,54	18,2	18,2		
		26	Коридор	1,74×9,50	16,5	16,5		
		27	Раздевалка	1,86×2,61-0,13×0,13	4,8	4,8		
		28	Кабинет	3,10×2,61	8,1	8,1		
Итого по подвалу лит. I:					326,3	312,7		

Примечание: Написание наименования пустой ячейки производится при заполнении экспликации по назначению помещения.

Дата записи и литер по плану	Этаж	Номер по плану	Назначение частей помещения	Формула подсчета площади по внутреннему обмеру	Площадь, м ²		Высота помещений по внутреннему обмеру, м	Самовольно возведенная или переоборудованная площадь, м ²
					учрежденческая			
					помещений	в т.ч. полезная		
1	2	3	4	5	6	7	8	9
07/07/06								
А	1	1	Тамбур		2,6	2,6	2,10	
		2	Электрощитовая		1,6	1,6		
		3	Кабинет		17,4	17,4	4,10	
		4	Кабинет		9,2	9,2		
		5	Кабинет		18,8	18,8		
		6	Зал		39,1	39,1		
		7	Кабинет	5,20×3,55	18,5	18,5		
		8	Кабинет		15,9	15,9		
		9	Коридор		33,6	33,6		
		10	Гардероб		5,3	5,3		
		11	Холл	на компьютере	39,7	39,7		
		12	Склад		15,3	15,3		
		13	Зал	23,00×7,55+(0,45+3,15)×0,5×2,50+ +0,64×3,15-0,20×0,60-0,61×0,75×4- -1,81×0,77-0,50×5,04-0,07×0,50×6	174,1	174,1		
		14	Кабинет		11,8	11,8		
		15	Кабинет		12,8	12,8		
		16	Зал		88,4	88,4		
		17	Склад		15,0	15,0		
		18	Склад		40,0	40,0		
		19	Коридор		4,7	4,7		
		20	Тамбур		1,6	1,6		
		21	Умывальник		1,2	1,2		
		22	Санузел		1,2	1,2		
		23	Кладовая		3,3	3,3		
		24	Кладовая		1,4	1,4		
		25	Кабинет		18,6	18,6		
				Итого по 1 этажу:	591,1	591,1		
				Всего по лит. I:	917,4	903,8		

ПРОШУ ПРИНУДИТЕЛЬНО



Примечание: Надписание наименования пустой ячейки производится при заполнении экспликации по назначению помещения.